

안전진단 총평

가. 전기설비 육안점검

전기설비의 안전성을 확보하기 위하여 전기안전관리자가 육안 또는 장비 등을 활용하여 전기설비의 이상유무를 점검.

◆ ITEM: 전기설비 ACB반 콘덴서 OFF건

☞ 당 현장의 경우,

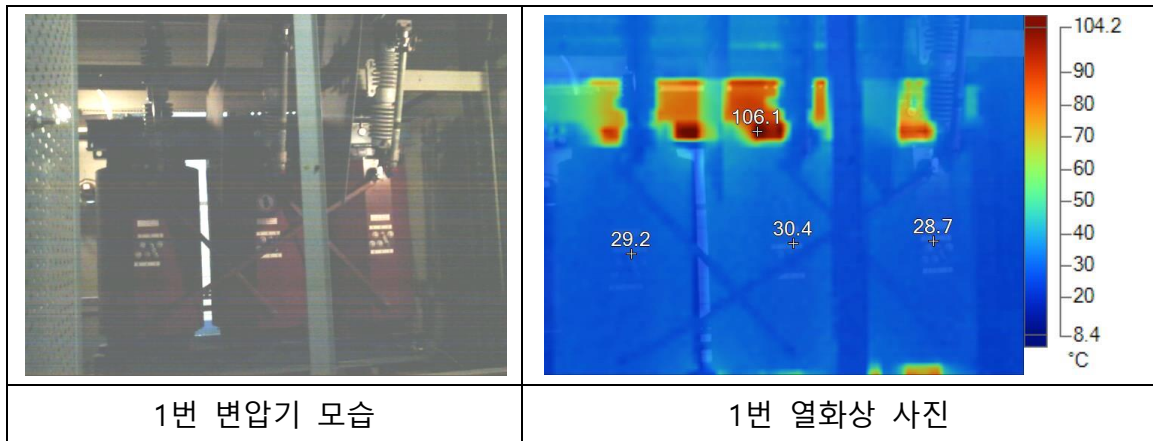
- ① 콘덴서 교체 작업의 어려움
- ② 콘덴서 노후화
- ③ 전력량계의 역률이 좋음
- ④ 변압기사용부하율(25~30%정도)이 작음

위와 같은 사유로, 역률에 따른 불이익(전기요금)이 없을 시 콘덴서OFF 운영을 하여 보시기 바랍니다.(1~3개월 정도 필요)

나. 적외선열화상 측정

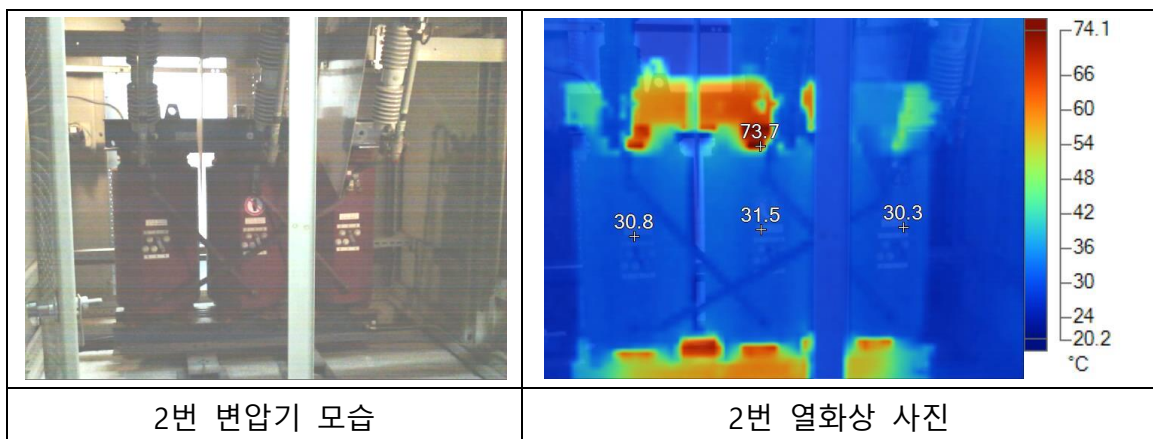
적외선열화상 측정 결과 온도 이상 상승 빛 각 상 간의 최대 온도 편차가 5°C를 넘는 전선 및 접전부판넬은 없었지만, 이상 발열 현상을 보이는 개소가 **1개소** 검출됨.

◆ ITEM: 1번 변압기철심부 이상 발열건



☞ 1번 변압기 이상발열 현상 보임(철심 106.1°C)

- ① 변압기 몸통온도가 30°C 정도일 경우 - 철심의 온도는 60~80°C가 정상.
- ② 당 현장, 2번 변압기의 경우 - 철심의 온도는 73.7°C로 정상(아래 참조)



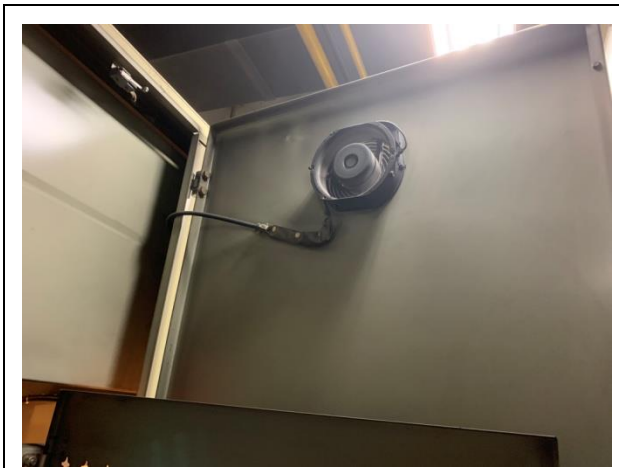
③ 변압기 온도가 기준치(120°C)를 넘는 것은 아니지만, 사용부하량이 적은 것을 감안하면, 현 수치는 이상발열현상으로 봐도 무방.

☞ 변압기 온도 상승시

- ① 내부 절연파괴
- ② 수명 저하 및 소손
- ③ 아크로 인한 화재사고 등을 가져올 수 있습니다.

☞ 조치사항

: 변압기큐비클 헨 수동 투입 - 온도조절기 수동 조절



변압기 헨 가동 모습 - 크기가 작아, 그 효과를 장담할 수 없음

◆ 당사의 지속적인 관리를 받으시어,

변압기 적정온도를 유지하여, 성능 및 수명을 유지하시기 바랍니다.

안전진단 장비

제품명	제품사진	특징
<p>[열화상카메라] 모델명Fluke Tis20</p>		<ul style="list-style-type: none"> • 간편한 촬영이 가능하여 넓은 영역을 빠르게 검사할 수 있음 • 고품질 이미지 - 120x90 해상도 (10,800픽셀) D:S 193:1 • 독자적인 IR-Fusion® Blending 모드로 빠르게 문제 파악. (블렌딩 모드는 대상의 세부적인 정보를 드러내어 잠재적인 문제를 파악하는 데 도움이 됨) • 스마트 배터리 시스템 <ul style="list-style-type: none"> - 리튬 이온 스마트 배터리 (5칸으로 된 LED 충전 레벨 디스플레이 포함) 3.5인치, 320x240 LCD • 5메가픽셀 디지털 카메라